



**HYMER**

**PRÊT À L'EMPLOI EN QUELQUES MINUTES. SÉCURITÉ MAXIMALE.**

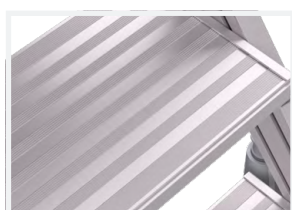
**CONÇU POUR LES PROFESSIONNELS : RAPIDE À MONTER, FLEXIBLE À DÉPLACER ET AVEC UNE MISE EN DÉROUTE MAXIMALE POUR TRAVAILLER EN TOUTE SÉCURITÉ.**

# PLATE-FORME DE SÉCURITÉ ROULANTE, ACCÈS D'UN CÔTÉ

- Surface de travail spacieuse et garde-corps sur trois côtés pour un travail sûr et ergonomique.
- Montée confortable et antidérapante grâce à de larges marches d'escalier.
- Manœuvres sans effort grâce à des roulettes à ressort pivotantes innovantes. Force de ressort réglable individuellement pour différentes plages de charge.
- Tôle frontale magnétique avec perçages (Ø 8,5 mm) pour la fixation d'accessoires à l'aide de crochets ou d'aimants.
- Livraison en modules prémontés pour un montage simple et rapide.

## Caractéristiques :

- Profondeur des marches 200 mm (profilés d'aluminium).
- Dimensions du palier 600 x 800 mm.
- Hauteur du garde-corps 1 050 mm.

EN  
131-7Max.  
150 kg10  
YEAR  
GUARANTEE★ ★ ★  
MADE IN  
GERMANY

Nombre de marches, plate-forme incl.	3	4	5	6	7	8
Montant (env. mm)	80	80	80	80	80	80
Hauteur de plate-forme (env. m)	0,73	0,95	1,20	1,45	1,70	1,95
Hauteur de portée (env. m)	2,73	2,95	3,20	3,45	3,70	3,95
Hauteur verticale totale (env. m)	1,78	2,00	2,25	2,50	2,75	3,00
Largeur (env. mm)	773	831	897	963	1.028	1.094
Distance face avant/mur (env. mm)	87	126	170	215	259	303
Écartement au sol (env. m)	1,27	1,44	1,63	1,82	2,01	2,20
Poids (env. kg)	36,4	40,1	43,9	48,4	52,4	56,6
Référence	618803	618804	618805	618806	618807	618808

Remarque : Nous recommandons l'utilisation de mains-courantes des deux côtés à partir de la taille 5.

## Accessoires recommandés :



### Main-courante

Référence 0055769 pour nombre de marches 4+5

Référence 0055768 pour nombre de marches 6+7

Référence 0055751 pour nombre de marches 8



### Kit de sous-lisses

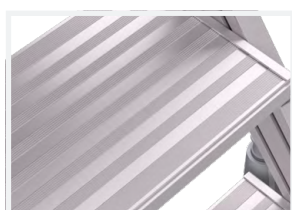
Référence 0055807

# PLATE-FORME DE SÉCURITÉ ROULANTE, ACCÈS DES DEUX CÔTÉS

- Surface de travail spacieuse et garde-corps sur deux côtés pour un travail sûr et ergonomique.
- Montée confortable et antidérapante grâce à de larges marches d'escalier.
- Manœuvres sans effort grâce à des roulettes à ressort pivotantes innovantes. Force de ressort réglable individuellement pour différentes plages de charge.
- Livraison en modules prémontés pour un montage simple et rapide.

## Caractéristiques :

- Profondeur des marches 200 mm (profilés d'aluminium).
- Dimensions du palier 600 x 800 mm.
- Hauteur du garde-corps 1 050 mm.

EN  
131-7Max.  
150 kg10  
YEAR  
GUARANTEE★ ★ ★  
MADE IN  
GERMANY

Nombre de marches, plate-forme incl.	2x3	2x4	2x5	2x6	2x7	2x8
Montant (env. mm)	80	80	80	80	80	80
Hauteur de plate-forme (env. m)	0,73	0,95	1,20	1,45	1,70	1,95
Hauteur de portée (env. m)	2,73	2,95	3,20	3,45	3,70	3,95
Hauteur verticale totale (env. m)	1,78	2,00	2,25	2,50	2,75	3,00
Largeur (env. mm)	773	831	897	963	1.028	1.094
Écartement au sol (env. m)	1,53	1,79	2,08	2,37	2,66	2,95
Poids (env. kg)	35,0	40,5	45,2	49,6	59,0	63,0
Référence	618903	618904	618905	618906	618907	618908

Remarque : Nous recommandons l'utilisation de mains-courantes des deux côtés à partir de la taille 5.

## Accessoires recommandés :



### Main-courante

Référence 0055769 pour nombre de marches 4+5

Référence 0055768 pour nombre de marches 6+7

Référence 0055751 pour nombre de marches 8



### Kit de sous-lisses

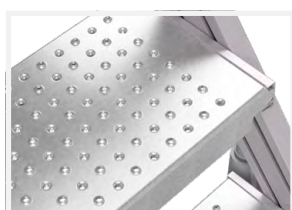
Référence 0055808

# PLATE-FORME DE SÉCURITÉ ROULANTE R13, ACCÈS D'UN CÔTÉ

- Sécurité de travail au niveau de résistance antidérapante le plus élevée R13. Convient à l'utilisation dans des zones huileuses.
- Surface de travail spacieuse et garde-corps sur trois côtés pour un travail sûr et ergonomique.
- Montée confortable et antidérapante grâce à de larges marches d'escalier.
- Manœuvres sans effort grâce à des roulettes à ressort pivotantes innovantes. Force de ressort réglable individuellement pour différentes plages de charge.
- Tôle frontale magnétique avec perçages (Ø 8,5 mm) pour la fixation d'accessoires à l'aide de crochets ou d'aimants.
- Livraison en modules prémontés pour un montage simple et rapide.

## Caractéristiques :

- Profondeur des marches 200 mm (tôle perforée en aluminium).
- Dimensions du palier 600 x 800 mm.
- Hauteur du garde-corps 1 050 mm.

EN  
131-7Max.  
150 kg10  
YEAR  
GUARANTEE★ ★ ★  
MADE IN  
GERMANY

Nombre de marches, plate-forme incl.	3	4	5	6	7	8
Montant (env. mm)	80	80	80	80	80	80
Hauteur de plate-forme (env. m)	0,73	0,95	1,20	1,45	1,70	1,95
Hauteur de portée (env. m)	2,73	2,95	3,20	3,45	3,70	3,95
Hauteur verticale totale (env. m)	1,78	2,00	2,25	2,50	2,75	3,00
Largeur (env. mm)	773	831	897	963	1.028	1.094
Distance face avant/mur (env. mm)	87	126	170	215	259	303
Écartement au sol (env. m)	1,27	1,44	1,63	1,82	2,01	2,20
Poids (env. kg)	38,1	42,2	46,4	51,3	56,2	61,0
Référence	638803	638804	638805	638806	638807	638808

Remarque : Nous recommandons l'utilisation de mains-courantes des deux côtés à partir de la taille 5.

## Accessoires recommandés :



### Main-courante

Référence 0055769 pour nombre de marches 4+5  
Référence 0055768 pour nombre de marches 6+7  
Référence 0055751 pour nombre de marches 8



### Kit de sous-lisses

Référence 0055807

# PLATE-FORME DE SÉCURITÉ ROULANTE R13, ACCÈS DES DEUX CÔTÉS

EN  
131-7Max.  
150 kg10  
YEAR  
GUARANTEE★ ★ ★  
MADE IN  
GERMANY

- Sécurité de travail au niveau de résistance antidérapante le plus élevée R13. Convient à l'utilisation dans des zones huileuses.
- Surface de travail spacieuse et garde-corps sur deux côtés pour un travail sûr et ergonomique.
- Montée confortable et antidérapante grâce à de larges marches d'escalier.
- Manœuvres sans effort grâce à des roulettes à ressort pivotantes innovantes. Force de ressort réglable individuellement pour différentes plages de charge.
- Livraison en modules prémontés pour un montage simple et rapide.

## Caractéristiques :

- Profondeur des marches 200 mm (tôle perforée en aluminium).
- Dimensions du palier 600 x 800 mm.
- Hauteur du garde-corps 1 050 mm.



638905



Nombre de marches, plate-forme incl.	2x3	2x4	2x5	2x6	2x7	2x8
Montant (env. mm)	80	80	80	80	80	80
Hauteur de plate-forme (env. m)	0,73	0,95	1,20	1,45	1,70	1,95
Hauteur de portée (env. m)	2,73	2,95	3,20	3,45	3,70	3,95
Hauteur verticale totale (env. m)	1,78	2,00	2,25	2,50	2,75	3,00
Largeur (env. mm)	773	831	897	963	1.028	1.094
Écartement au sol (env. m)	1,53	1,79	2,08	2,37	2,66	2,95
Poids (env. kg)	37,4	43,6	50,4	58,0	65,7	73,5
Référence	638903	638904	638905	638906	638907	638908

Remarque : Nous recommandons l'utilisation de mains-courantes des deux côtés à partir de la taille 5.

## Accessoires recommandés :



### Main-courante

Référence 0055769 pour nombre de marches 4+5

Référence 0055768 pour nombre de marches 6+7

Référence 0055751 pour nombre de marches 8



### Kit de sous-lisses

Référence 0055808

# PLATE-FORME DE SÉCURITÉ ROULANTE, ACCÈS D'UN CÔTÉ

- Surface de travail spacieuse et garde-corps sur trois côtés pour un travail sûr et ergonomique.
- Montée confortable et antidérapante grâce à de larges marches d'escalier.

## Caractéristiques :

- Profondeur des marches 200 mm (profilés d'aluminium).
- Dimensions du palier 600 x 800 mm.
- Hauteur du garde-corps 1 003 mm.



EN  
131-7



Max.  
150 kg



**10**  
YEAR  
GUARANTEE

★ ★ ★  
MADE IN  
GERMANY

Nombre de marches, plate-forme incl.	3	4	5	6	7	8
Montant (env. mm)	73	73	73	73	73	73
Hauteur de plate-forme (env. m)	0,73	0,97	1,21	1,46	1,70	1,94
Hauteur de portée (env. m)	2,73	2,97	3,21	3,46	3,70	3,94
Hauteur verticale totale (env. m)	1,76	2,00	2,24	2,49	2,73	2,97
Largeur (env. mm)	890	890	890	1.070	1.200	1.200
Distance face avant/mur (env. mm)	106	149	192	235	278	321
Écartement au sol (env. m)	1,27	1,45	1,63	1,82	2,00	2,18
Poids (env. kg)	30,2	34,1	37,7	41,8	45,8	48,8
Référence	688803	688804	688805	688806	688807	688808

Remarque : Nous recommandons l'utilisation de mains-courantes des deux côtés à partir de la taille 5.

## Accessoires recommandés :



### Main-courante

Référence 0051777 pour nombre de marches 4+5  
Référence 0051778 pour nombre de marches 6+7  
Référence 0051780 pour nombre de marches 8



### Porte de sécurité à fermeture automatique

Référence 0054880

# PLATE-FORME DE SÉCURITÉ ROULANTE, ACCÈS DES DEUX CÔTÉS

- Surface de travail spacieuse et garde-corps sur deux côtés pour un travail sûr et ergonomique.
- Montée confortable et antidérapante grâce à de larges marches d'escalier.

## Caractéristiques :

- Profondeur des marches 200 mm (profilés d'aluminium).
- Dimensions du palier 600 x 800 mm.
- Hauteur du garde-corps 1 003 mm.



EN  
131-7



Max.  
150 kg



**10**  
YEAR  
GUARANTEE

★ ★ ★  
MADE IN  
GERMANY

Nombre de marches, plate-forme incl.	2x3	2x4	2x5	2x6	2x7	2x8
Montant (env. mm)	73	73	73	73	73	73
Hauteur de plate-forme (env. m)	0,73	0,97	1,21	1,46	1,70	1,94
Hauteur de portée (env. m)	2,73	2,97	3,21	3,46	3,70	3,94
Hauteur verticale totale (env. m)	1,76	2,00	2,24	2,49	2,73	2,97
Largeur (env. mm)	890	890	890	1.070	1.200	1.200
Écartement au sol (env. m)	1,51	1,79	2,07	2,35	2,63	2,91
Poids (env. kg)	32,9	37,9	42,9	49,5	54,9	59,7
Référence	688903	688904	688905	688906	688907	688908

Remarque : Nous recommandons l'utilisation de mains-courantes des deux côtés à partir de la taille 5.

## Accessoires recommandés :



### Main-courante

Référence 0051777 pour nombre de marches 4+5  
Référence 0051778 pour nombre de marches 6+7  
Référence 0051780 pour nombre de marches 8



### Porte de sécurité à fermeture automatique

Référence 0054880

## **Hymer-Leichtmetallbau GmbH & Co. KG**

Käferhofen 10 | 88239 Wangen | Allemagne

Téléphone +49 75 22 700-700

international-sales@hymer-alu.de | hymer-acces.fr

### **Bureau commercial**

2 Rue du Rhin Napoléon | 67000 Strasbourg | France

Téléphone +33 368 780 223

export.lg@hymer-alu.de | hymer-acces.fr

### **Contact en Suisse**

Adrian Wüthrich

Téléphone +41 793 741 065

adrian.wuethrich@hymer-alu.de | hymer-steigtechnik.ch

# **hymer-acces.fr**

Vous trouverez également toutes les brochures  
à télécharger sur notre site web:

